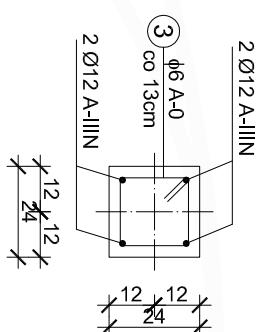
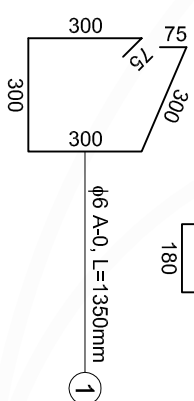
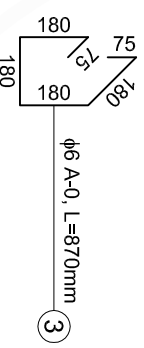
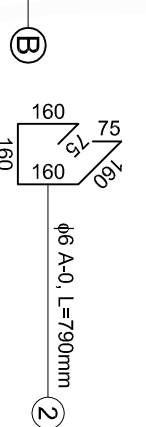
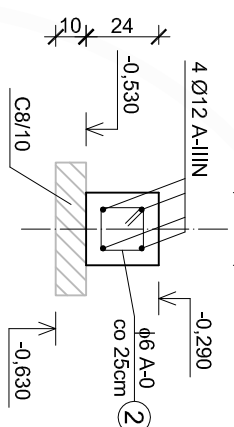


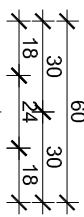
PRZEKRÓJ
RDZENIA R-1
(1:20)



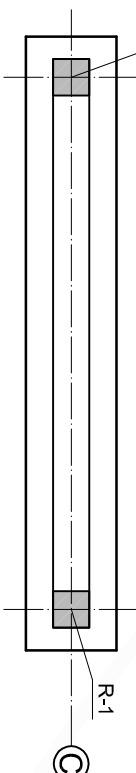
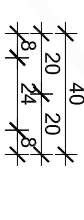
PRZEKRÓJ ŁAWY
POD ŚCIANY DZIAŁOWE
(1:25)



PRZEKRÓJ ŁAWY
W OSIACH "A", "B", "C"
(1:25)



PRZEKRÓJ ŁAWY
W OSIACH "1", "2"
(1:25)



KOTWA Ø16 kl. 8.8 (L=30cm)

KOTWA Ø12 kl. 8.8 (L=30cm)

BETON C20/25 (B25), C8/10 (B10)
STAL ZBROJENIOWA A-IIIIN, A-0
KOTWY Ø16 kl. 8.8, Ø12 kl. 8.8



BEST-PLAN Magdalena Wiska
07-402 Leśis, Gibalka 11, tel. 501-999-294

BEST-PLAN

nazwa obiektu	PROJEKT BUDYNKU ŚWIECICY WIEJSKIEJ W GIBAŁCE			skala
temat	KONSTRUKCJA FUNDAMENTÓW			1:50
adres budowy	GIBAŁKA, gm. Lełis, dz. nr ewid. 24			rys. nr K.01
inwestor	GMINA LEŁIS ul. Szkolna 39, 07-402 Lełis			
projektant	tech. bud. Artur S. Żmudzinski	upr. bud. nr 178/91/Os		
sprawdzająca	mgr inż. Ewa Tyńska	upr. bud. nr 131/90/Os		
opracował	mgr inż. Michał Mierzejewski	-----		
Ostrołęka, marzec 2025 r.				